

2023年度 特定非営利活動法人日本臨床美術協会認定
臨床美術士研修会

春のオンデマンド 集中研修 第3弾

新規講座が開講されます！

※配信期間中は録画を何度でもご視聴いただけます

※日本臨床美術協会 会員証・単位集積記録表(コピー)をご準備ください



環境教育、SDGsに使えるプログラム研修会 No.1 New!

環境問題を考えるためのアートプログラムです。ゴミを素材に制作することで、人間が排出しているゴミを体験的に認識し海洋汚染の学びにつなげます。

配信期間：2024年3月30日（土）-4月19日（金）★3週間

《研修プログラム》「海はともだち」

プラスチック、ビニール、和紙による色彩表現を通じて、魚の形態や触感を超えた表現をします。世界に一つだけのお魚が誕生します！！

《講師》 蜂谷 和郎

《ご自分で準備いただくもの》

オイルパステル・はさみ・スティックのり
様々な大きさの段ボール（A4～A3）

ビニールゴミ・プラスチックゴミ・和紙セット

● 完成作品サイズ：A4～A3程度

《申込締切》 3月14日（木）

《受講料》 9,900円（送料・税込）

《対象》 臨床美術士4級取得以上



新 子どもの絵の見方・褒め方 ～子どもにアートが必要なわけ～

自由な発想や感覚で制作された子どもの作品は、すごい！と驚き、刺激を受け、感動しますね。
しかし、その感動をどう言葉にしたら良いのか悩み、考え、言葉が出ないこともあります。
この講座では、なぜ子どもに絵が必要なのか、子どもの作品をどの様に見て、どう褒めたらよいか。
子どもがその気になるには何が必要かを学びます。
また、子どもの絵の見方や褒め方を保護者に伝える際のポイントも学びます。

配信期間：2024年3月30日（土）-4月19日（金） ★3週間

《研修内容》

- ・なぜ子どもにアートが必要なのか
- ・具体的な褒め方を保護者と臨床美術士両方の目線から解説

《講師》 蜂谷 和郎

《申込締切》 3月14日（木）

《受講料》 5,500円（税込）

《対象》 一般・臨床美術士5級取得以上



《講師プロフィール》

東京藝術大学彫刻科卒業
1985年より子ども造形教室講師を務める
法政大学現代福祉学部兼任講師
臨床美術学会常任理事

いろいろな肩慣らし実践ゼミ **New!**

セッションを実施する際、せっかく導入で参加者の緊張感をほぐしたものの、いざ制作に入ろうとするとまた緊張感がわいてくることはありませんか。そのようなときに描画材を楽しく試すことで、不安が取り除かれ期待感も生まれてきます。このゼミでは、あらためて基本画材の具体的な肩慣らしとポイントを紹介します。

配信期間：2024年3月30日（土）-4月19日（金）★3週間

《研修内容》 基本画材の具体的な肩慣らしとポイント
(オイルパステル・色鉛筆・アクリル絵具・水彩絵具)

《講師》 大倉 葉子

《ご自分で準備いただくもの》
画材をご用意いただく必要はありません。
送信されるテキストを手元に準備して
ご視聴ください。

《申込締切》 **3月14日(木)**

《受講料》 4,500円(税込)

《対象》 臨床美術士5級取得以上



アートヌーリエ ～塗らない塗り絵～ (1) **New!**

「塗ること」から始まり、徐々に「描くこと」へ没頭していくうちに、個性的な世界を表現する楽しさを味わえるユニークな塗り絵シリーズ。子供から大人まで時間を忘れて夢中になれる塗り絵です。季節感のある内容もあり、年間を通して毎月実施することもできます。

配信期間：2024年3月30日（土）-4月19日（金）★3週間

《研修プログラム》

アートヌーリエ ～塗らない塗り絵～ (1) No.1-12

※12種の塗り絵データが入手でき、複写して使用できます。そのうち1種の制作体験をします。

《講師》 藤木 晃宏

《ご自分で準備いただくもの》

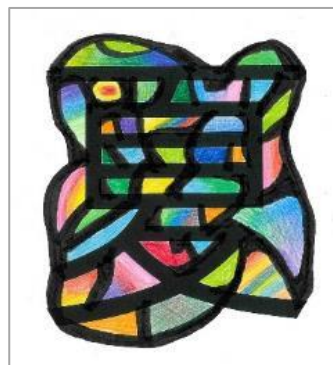
色鉛筆・新聞紙・ウェットティッシュ

● 完成作品サイズ：A4サイズ

《申込締切》 **3月14日(木)**

《受講料》 9,350円(税込)

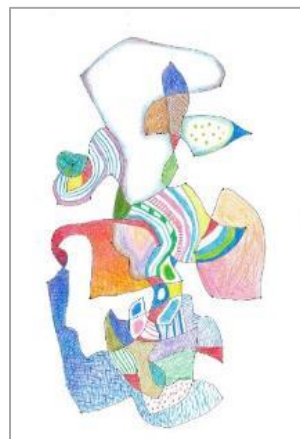
《対象》 臨床美術士5級取得以上



No4



No8



No7



No12

【お申込み方法】

1. ホームページの申込フォームからお申込みください

●メール／お電話でのお申込みも受け付けております。お申込みの際は下記をご連絡ください

- ①希望研修会名、開講日
- ②受講者氏名
- ③郵便番号、住所
- ④電話番号
- ⑤メールアドレス
- ⑥最終取得級
- ⑦アートプログラムの有無

申込フォームはこちら



2. 予約受付メールをお送りします

- ホームページからお申込みの場合は自動返信メールが送信されます
- 2-3日経っても予約受付メールが届かない場合は、お手数ですが下記までご連絡をお願いいたします

3. 開講決定メールをお送りしますので、内容をご確認後に受講料をお支払いください

- お振込時、備考欄に氏名に続けて研修会実施日を4桁で入力してください 例：研修日が4/11の場合「ゾウケイタロウ0411」

【銀行口座】みずほ銀行 九段支店 (普)1346091

【口座名義】芸術造形研究所 (カ)ゲイジュツゾウケイケンキュウジョ

※振込手数料はお客様にてご負担をお願いいたします

4. 教材発送のあるプログラムは1週間前を目処に発送します。またすべてのプログラムについて、配信開始日の午前中までにオンデマンド配信VimeoのURLをメールでお知らせします

※ キャンセル、単位の取得等については右記のQRコードよりご確認ください

研修会受講について



【お申込み／お問い合わせ】

e-mail school@zoukei.co.jp / TEL 03-5282-0210

芸術造形研究所

〒101-0062 東京都千代田区神田駿河台2-1 OCCビル7F